

Cables

Une exposition de portraits de remontées mécaniques à teneur garantie en télésiège et avec de vrais morceaux de télésièges dedans !



Photographe professionnel depuis 1989, je me suis installé en Tarentaise en 1981. Ce sont probablement la lumière particulière et l'architecture industrielle du bassin houiller de Lorraine qui ont construit mon goût pour le graphisme au couleurs décalées.

Habituellement plutôt occupé au reportage événementiel, à la photographie d'illustration, l'organisation de stages et à la création internet, j'ai extrait ces quelques images d'un travail personnel sur les pylônes et les structures aériennes.

Le TRANSPORT cable

Le câble consomme 4 à 5 fois moins d'énergie que le tram par passager/km ...

Avec un véhicule toutes les 10 à 30 secondes, selon les techniques utilisées, le câble permet un transport fluide et limite les temps attentes ...

Il dégage une place considérable au sol pour d'autres utilisations ...

Les travaux sont beaucoup plus courts et plus simples à gérer : entre 6 et 8 mois pour la mise en place, dont seulement une fraction pour les travaux ayant une incidence sur le trafic urbain ...

Source : telepherix.free.fr

Vous connaissez un lieu d'exposition, le thème vous interpelle ?

L'expo est disponible gracieusement !

Le nombre et le volume des pièces de l'installation sont modulables ...

Remerciements

La Société d'Aménagement de la Plagne, et plus particulièrement : Christian Vibert pour sa disponibilité,

Jean-Pierre Brykajlo pour son enthousiasme et ses suggestions, toute l'équipe de l'atelier des Bouclets pour son accueil, les employés des RM qui donnent de la vie à ces structures de métal.

"Au delà du plaisir personnel de la recherche graphique, l'objectif de cette installation déjà présentée à La Maison des Arts, est de participer à la sensibilisation sur les possibilités et les avantages du transport par câble. Probablement le mode de transport collectif le plus environnementalement

Technique PHOTO

Les prises de vue sont réalisées en numérique (Boitier Fuji S5 Pro, optiques Nikon et Sigma). Les fichiers sont retravaillés, particulièrement au niveau de la chromie et des courbes, pour mettre en avant les matières et atténuer ou accentuer certaines couleurs.

Les tirages exposés sont des impressions pigmentaires sur toile canvas. Ils bénéficient du label digigraphique et sont réalisés dans

**DIGI
GRAPHIE®
by Epson**

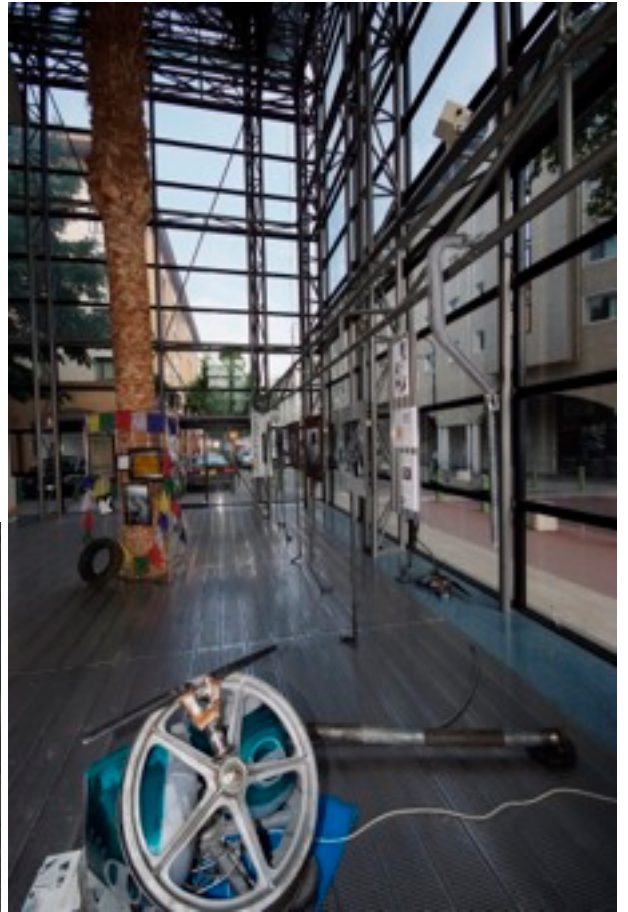
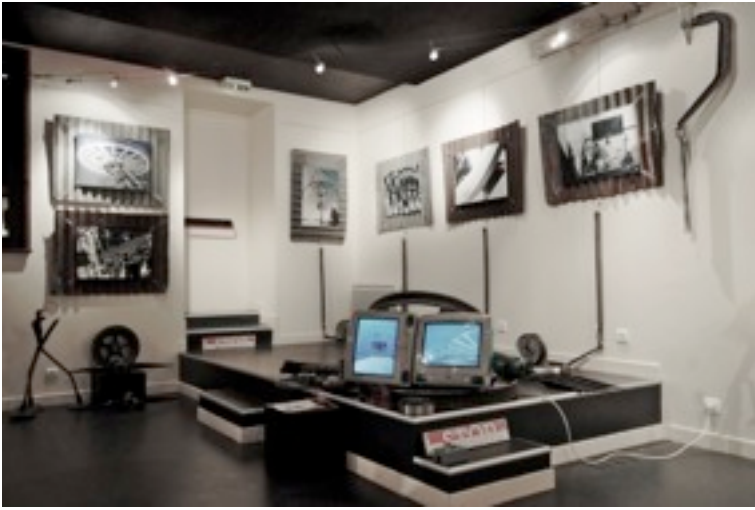
Les tirages d'exposition, les digigraphies en série limitée et numérotée sur toile tendue et les reproductions sur papier d'art sont disponibles. Infos sur le site www.artisandimages.com ou au 06 10 49 05 96.



Janjak Statkus - Artisan d'image(s)
178 route de Frébuge
73210 Aime

tél : 09 51 35 98 79 / 06 10 49 05 96

web : www.artisandimages.com
mail : contact@artisandimages.com



Installations



